

# CMI LEHREROFFICE SUPPORT

## Die erste Hilfe bei Fragen rund um CMI LehrerOffice

Freundlich, fachkundig und mit einer kurzen Reaktionszeit: Auf unseren Support können Sie sich verlassen – mit unseren vier Support-Varianten.



## CMI LehrerOffice Support

### Lässt Sie nicht im Stich

Sie wissen nicht mehr, wie Sie das Wahlfach im Zeugnis auflisten können? Oder sind Sie unsicher beim Erstellen eines neuen Semesters? Unser Support-Team hilft Ihnen gerne bei Ihrer täglichen Arbeit mit CMI LehrerOffice.

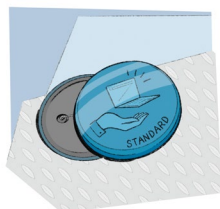
### Passgenauer Support

Vom einfachen Standard-Support bis zum Rundum-sorglos-Paket bieten wir vier Support-Varianten an. Damit können wir gezielt auf Ihre Bedürfnisse eingehen und Sie passend zu Ihrem Kenntnisstand und Ihrer Systemumgebung unterstützen.

Es ist uns wichtig, dass Sie CMI LehrerOffice möglichst optimal und mit Freude einsetzen können. Darum investieren wir gerne viel in unseren Support. Das heisst beispielsweise: Sie werden immer von einer Fachperson bedient, die CMI LehrerOffice in- und auswendig kennt. So lassen sich Problemfälle schnell und einfach beheben.

**Kompetent, zuvorkommend und effizient: CMI LehrerOffice Support hat einen wirklich guten Ruf. Darauf sind wir stolz.**

### Die vier Support-Varianten

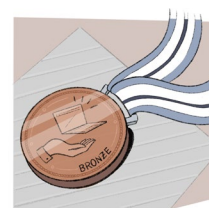


#### Standard-Support

Im Update-Abo ist der Standard-Support mittels E-Mail bereits inbegriffen. Sie erhalten innerhalb eines halben Arbeitstages Antwort auf Ihr Anliegen und haben Zugriff auf unsere elektronischen Anleitungen (Wiki) mit FAQ und Video-Einführungskursen.

#### Bronze-Abo für einzelne Lehrpersonen

Zusätzlich zum Standard-Support helfen wir Ihnen als Lehrperson auch telefonisch und mittels Fernwartung



#### Silber-Abo für Administratoren

Das Silber-Abo ist die am häufigsten gewählte Variante. Mittels Fernwartung oder Telefon unterstützen wir Sie als Administrator bei allen Arbeiten, bei denen Ihnen die Routine fehlt.

#### Gold-Abo für das Rundum-sorglos-Paket

Mit dem Gold-Abo haben Sie den direkten Draht zu Lehrer-Office. Ihre Supportanfragen werden mit höchster Priorität bearbeitet. Zudem erhalten Sie jährlich eine Roadmap, die Ihnen die Zukunftspläne von LehrerOffice aufzeigt.



Weitere Informationen finden Sie auf unserer Website unter: [www.cmi-bildung.ch/supportabonnemente](http://www.cmi-bildung.ch/supportabonnemente)