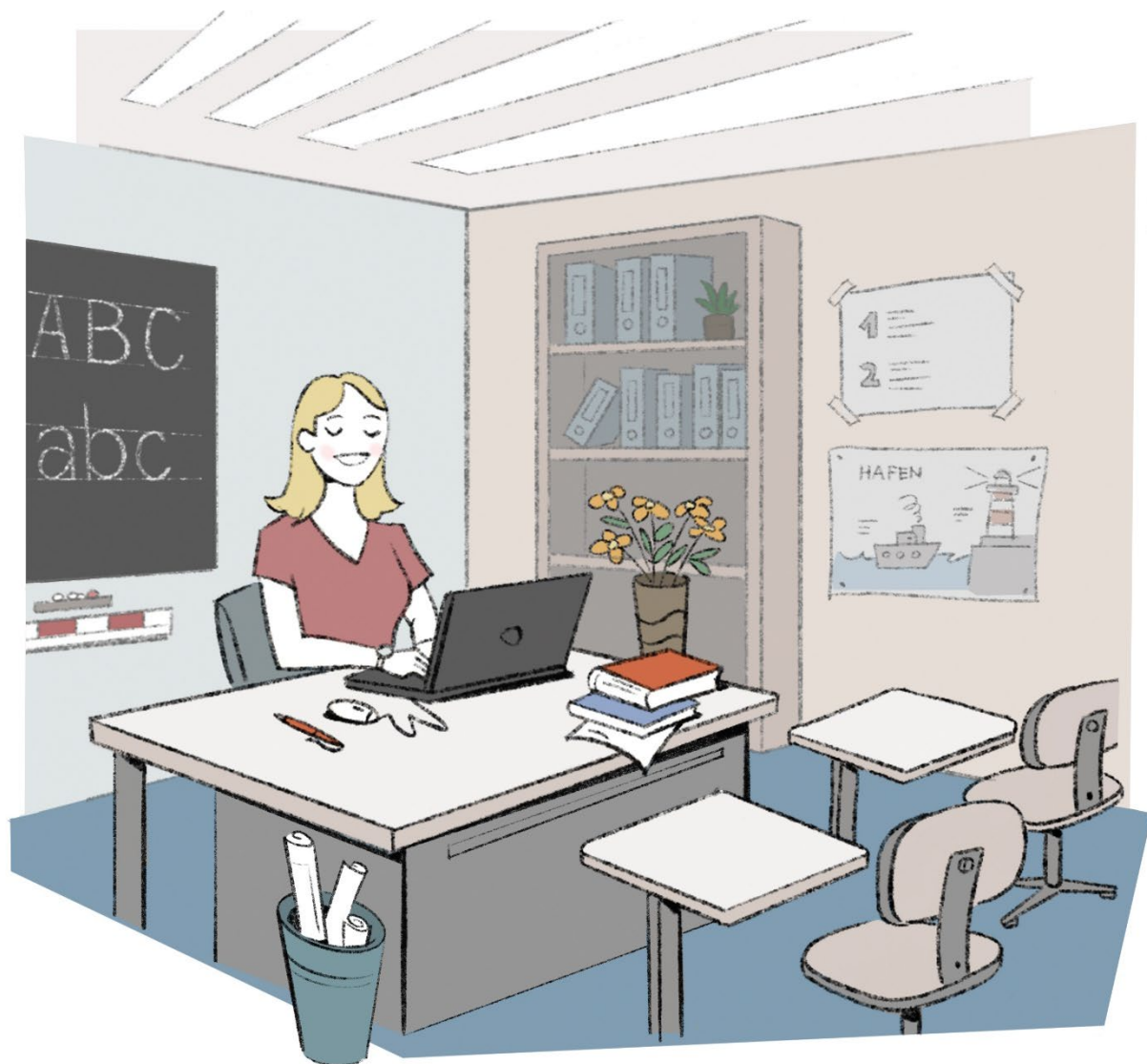


CMI LehrerOffice

Bestimmungen betreffend MS-SQL



Voraussetzungen

- MS SQL Server 2005 oder neuer
- Microsoft Data Access Components (MDAC) 2.8 oder neuer auf den Clients notwendig (ist standardmässig mit Windows Vista oder 7 vorhanden)
- Zugriff nur mit aktuellem Windowsprogramm von LehrerOffice Easy möglich. Macintosh Clients können nicht angebunden werden!
- Während der Datenmigration wird die Anwendung LehrerOffice je nach Datenmenge für einen Arbeitstag nicht verfügbar sein.

Besondere Bestimmungen betreffend dem Einsatz von MS-SQL

- Als Rechtsgrundlage gelten weiterhin die Lizenzbestimmungen gemäss aktuellem Lizenzvertrag von CMI LehrerOffice. Der Lizenzvertrag liegt als separates Dokument bei.
- Allfällige Lizenzen für Windows Server, MS-SQL sowie für Terminal Service oder Citrix sind nicht im Preis von CMI LehrerOffice inbegriffen und müssen vom Kunden organisiert werden.
- Der Betrieb und die Pflege vom MS-SQL-Server liegen im Verantwortungsbereich des Kunden.
- Die notwendigen Datensicherungen sind durch den Kunden einzurichten und in regelmässigen Abständen zu prüfen. Die Firma CMI Informatik AG - CMI LehrerOffice übernimmt keine Haftung für allfällige Datenverluste.
- Die Mitwirkungspflichten des Kunden sind wesentliche Vertragspflichten. Wenn der Kunde diese nicht erfüllt, kann CMI LehrerOffice die vereinbarten Leistungen und Termine unter Umständen nicht gewährleisten.

Wichtige Hinweise gemäss aktuellem Lizenzvertrag

- Der Gebrauch der Software erfolgt auf eigenes Risiko der Anwender/innen.
- Der Kunde hat die notwendigen Vorkehrungen für den Datenschutz zu treffen.
- CM Informatik AG ist nicht für irgendwelche Schäden (wie Betriebsunterbrechungen, Verluste von Informationen, finanzielle Verluste usw.) ersatzpflichtig. CM Informatik AG übernimmt in dem nach geltendem Recht zulässigen Rahmen keine Haftung für Schäden gegenüber Dritten.
- Der beiliegende, aktuelle Lizenzvertrag von LehrerOffice wird vom Kunden zur Kenntnis genommen.

Zur Kenntnisnahme

Der Kunde nimmt obige Bestimmungen und Hinweise zur Kenntnis und bestätigt dies mit einer rechtsgültigen Unterschrift.

.....
Schulgemeinde

.....
Datum und rechtsgültige Unterschrift